



# DZIKIEJ RÓŻY

## Karta domu 1B

pow. domu 85,7 m<sup>2</sup>

pow. działki 169,91 m<sup>2</sup>



**KEY HOUSE**  
Development

### Robert Fedorowski

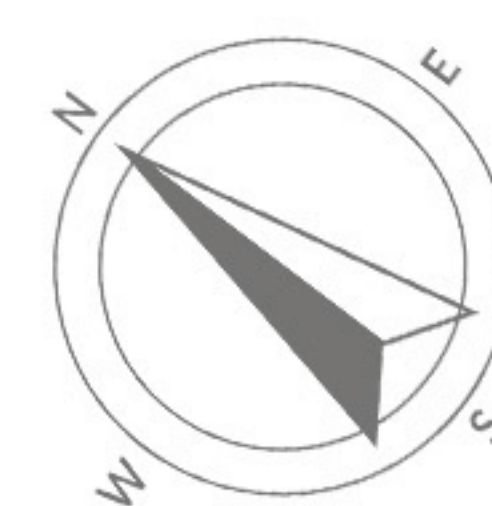
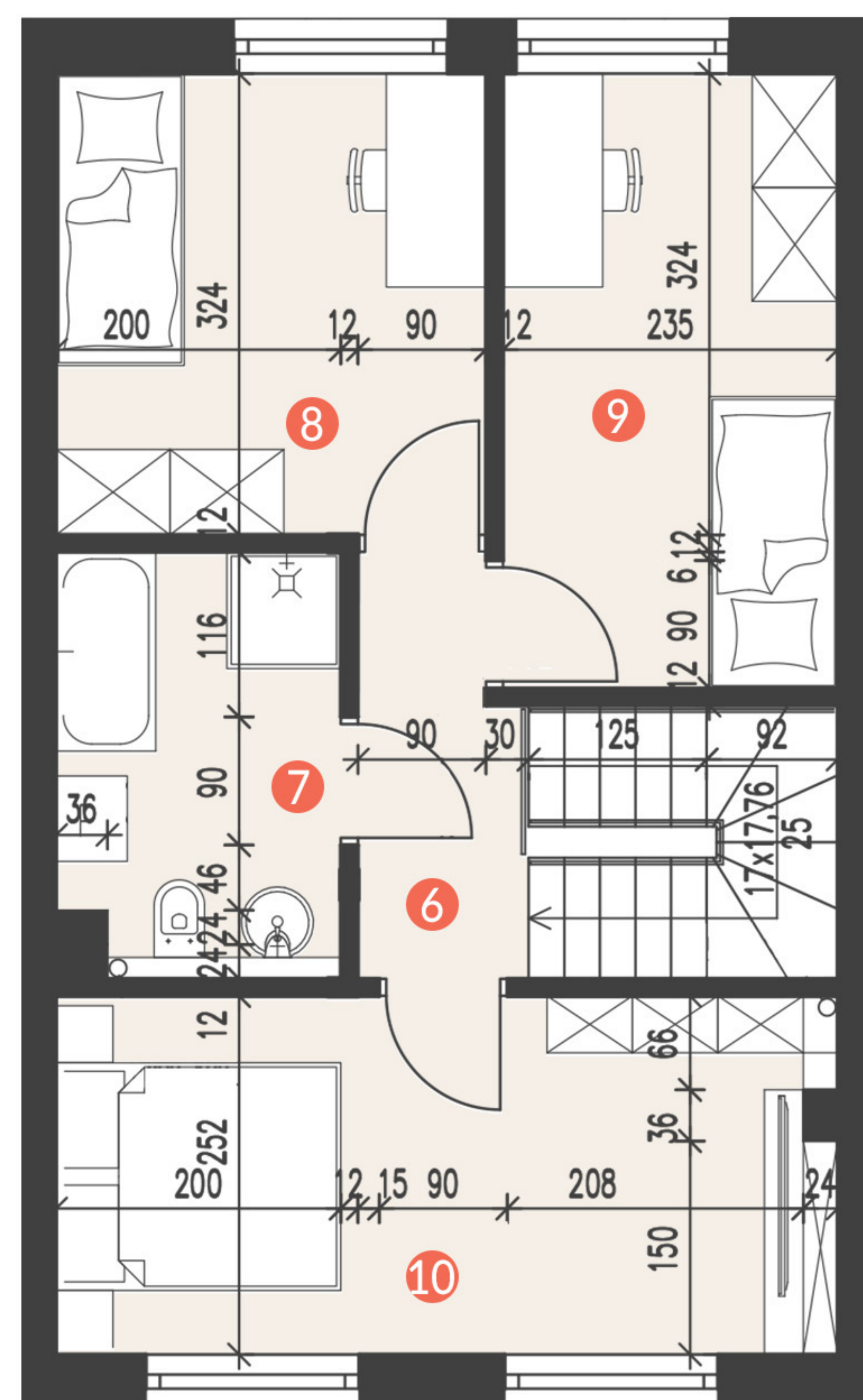
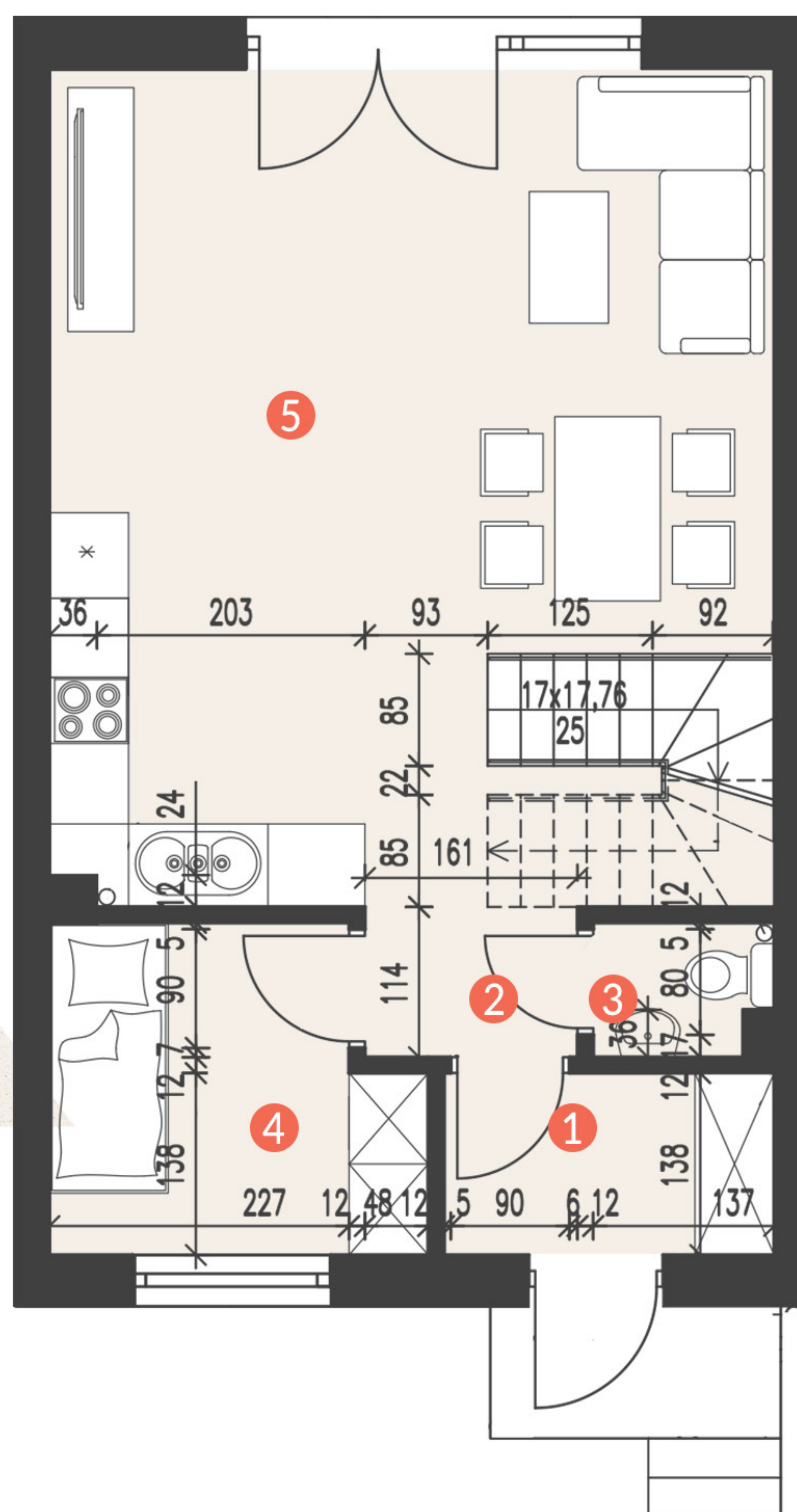
(+48) 784 688 232

robert.fedorowski@keyhouse.pl

www.keyhouse.pl

### Biuro sprzedaży

Warszawa, ul. Taneczna 30



### Parter 43,82 m<sup>2</sup>

1. wiatrołap	3,33 m <sup>2</sup>
2. hall	1,75 m <sup>2</sup>
3. toaleta	1,24 m <sup>2</sup>
4. pokój	6,37 m <sup>2</sup>
5. salon z jadalnią	31,13 m <sup>2</sup>

### Piętro 41,88 m<sup>2</sup>

6. hall	3,15 m <sup>2</sup>
7. łazienka	5,68 m <sup>2</sup>
8. pokój	9,60 m <sup>2</sup>
9. pokój	9,95 m <sup>2</sup>
10. pokój	13,50 m <sup>2</sup>